

Censo de Vertidos desde tierra al mar en Canarias

CODIGO

TFSC28

1.- Información general

Denominación del vertido

COTESA

Localización Geográfica

Coordenadas Geográficas

Provincia

Santa Cruz de Tenerife

Isla

Tenerife

X

375.886

Y

3.147.516

Municipio

Santa Cruz de Tenerife

Núcleo urbano

Santa Cruz de Tenerife

Localización

Puerto de la Hondura

Descripción zona vertido

Puerto de La Hondura

Titulares

Entidad

CEPSA

Departamento

Calidad y Medio Ambiente

Persona de contacto

Otros responsables

Dirección

Gestión saneamiento

CEPSA, S.A.

Teléfono

Fax

e-mail

Otra

Situación administrativa

Autorizado

Fuentes información

Viceconsejería de Medio Ambiente.

Fecha del control

19/10/2007

2.- Características de la conducción

Sistema de vertido

Conducción de desagüe

Sistema impulsión

Bombeo

Longitud (m)

s/d

Diámetro final (mm)

350

Profundidad

Superficial

Material empleado en su construcción

Fibra de vidrio

Estado General

Bueno

Difusores

Número

Diámetro (mm)

Longitud (m)

3.- Características del efluente

Procedencia del vertido

Desaladora de COTESA

Naturaleza del vertido

Salmuera

Régimen hidráulico

Continuo

Tratamiento previo

Sí

Tipo de tratamiento

Dilución con agua de mar

Cloración

Caudal (m3/ h)

1485

Habitantes-eq

4.- Afección al medio receptor

Calificación de la zona

Zona Portuaria/Industrial

Actividad afectada

Industrial/Baño/Pesca

Espacio protegido

No

Presencia de sólidos, grasas o espumas

No

Olores

No

Desarrollo de algas

No

Valoración de la afección

No apreciable

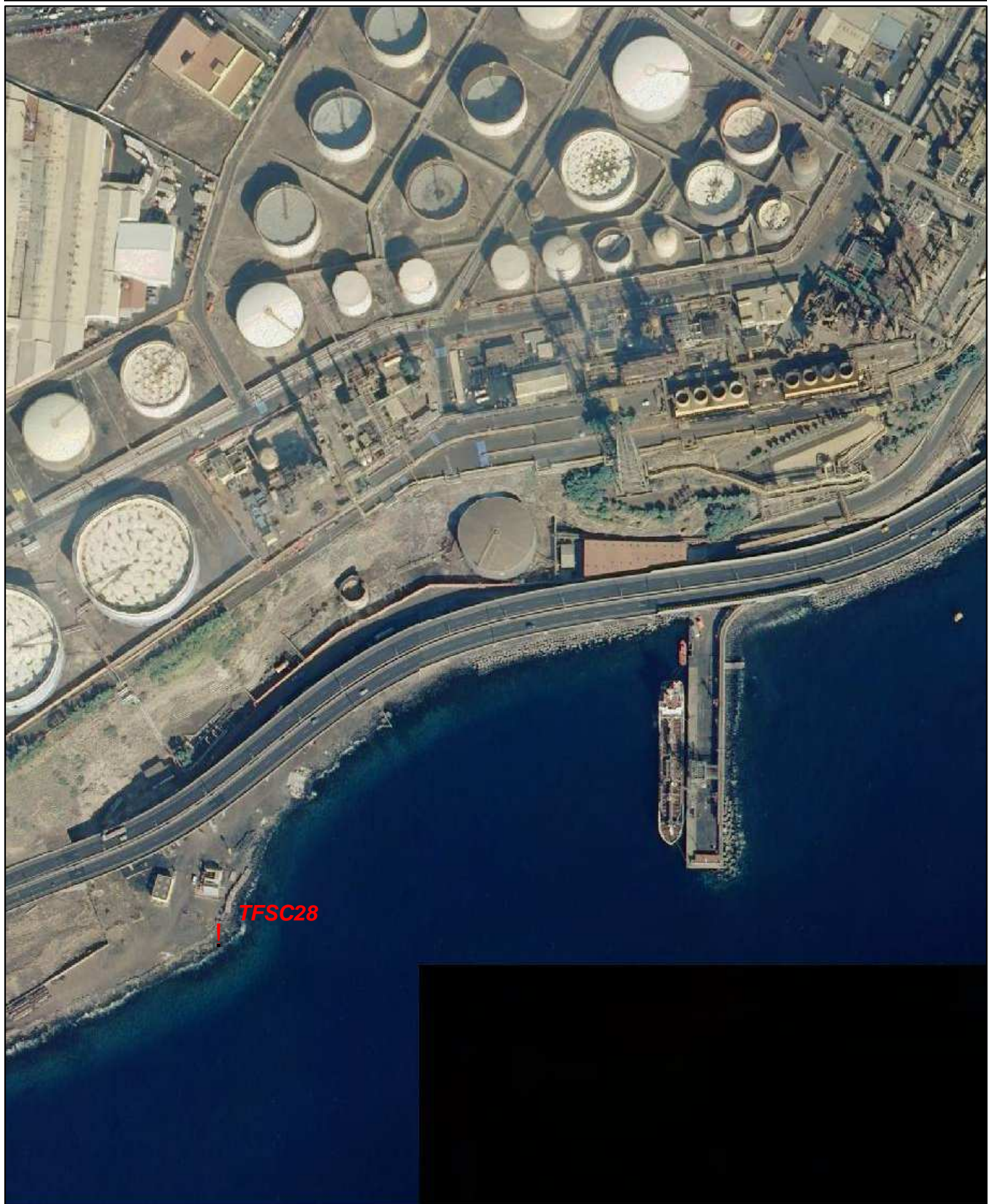
5.- Observaciones

El tratamiento previo del efluente consiste en dilución con agua de mar, con lo que se consigue que su temperatura sea de 30°C con un contenido máximo en sales de 42.400 ppm.

6.- Imágenes del vertido



<p>Localización</p>	<p>Denominación del vertido</p>
<p>Puerto de la Hondura</p>	<p>COTESA</p>



	<p>Gobierno de Canarias Consejería de Medioambiente y Ordenación Territorial</p>	<p><i>Actualización del Censo de Vertidos desde Tierra al Mar en Canarias</i></p>	<p>Cívica Ingenieros S.L.</p>
	<p><i>Isla de Tenerife Municipio de Santa Cruz de Tenerife</i></p>	<p><i>Noviembre 2007</i></p>	<p><i>TFSC28</i></p>