

Censo de Vertidos desde tierra al mar en Canarias

CODIGO

TFSC24

## 1.- Información general

Denominación del vertido

Palmetum-2

## Localización Geográfica

## Coordenadas Geográficas

Provincia

Santa Cruz de Tenerife

Isla

Tenerife

X

376.664

Y

3.147.923

Municipio

Santa Cruz de Tenerife

Núcleo urbano

Santa Cruz de Tenerife

Localización

Playas bajo la refinería

Descripción zona vertido

Los Llanos-Puerto de La Hondura

## Titulares

Entidad

s/d

Departamento

---

Persona de contacto

Otros responsables

Dirección

Gestión saneamiento

s/d

Teléfono

Fax

e-mail

## Otra

Situación administrativa

No autorizado

Fuentes información

Elaboración propia

Fecha del control

30/10/2007

## 2.- Características de la conducción

Sistema de vertido

Conducción de desagüe

Sistema impulsión

Gravedad

Longitud (m)

s/d

Diámetro final (mm)

---

Profundidad

Superficial

Material empleado en su construcción

Hormigón

Estado General

Bueno

**Difusores**

Número

---

Diámetro (mm)

---

Longitud (m)

---

## 3.- Características del efluente

Procedencia del vertido

s/d

Naturaleza del vertido

s/d

Régimen hidráulico

s/d

Tratamiento previo

s/d

Tipo de tratamiento

s/d

Cloración

s/d

Caudal (m3/ h)

s/d

Habitantes-eq

## 4.- Afección al medio receptor

Calificación de la zona

Urbana

Actividad afectada

Industrial/Baño/Pesca

Espacio protegido

No

Presencia de sólidos, grasas o espumas

Sí

Olores

Sí

Desarrollo de algas

Sí

Valoración de la afección

Grave

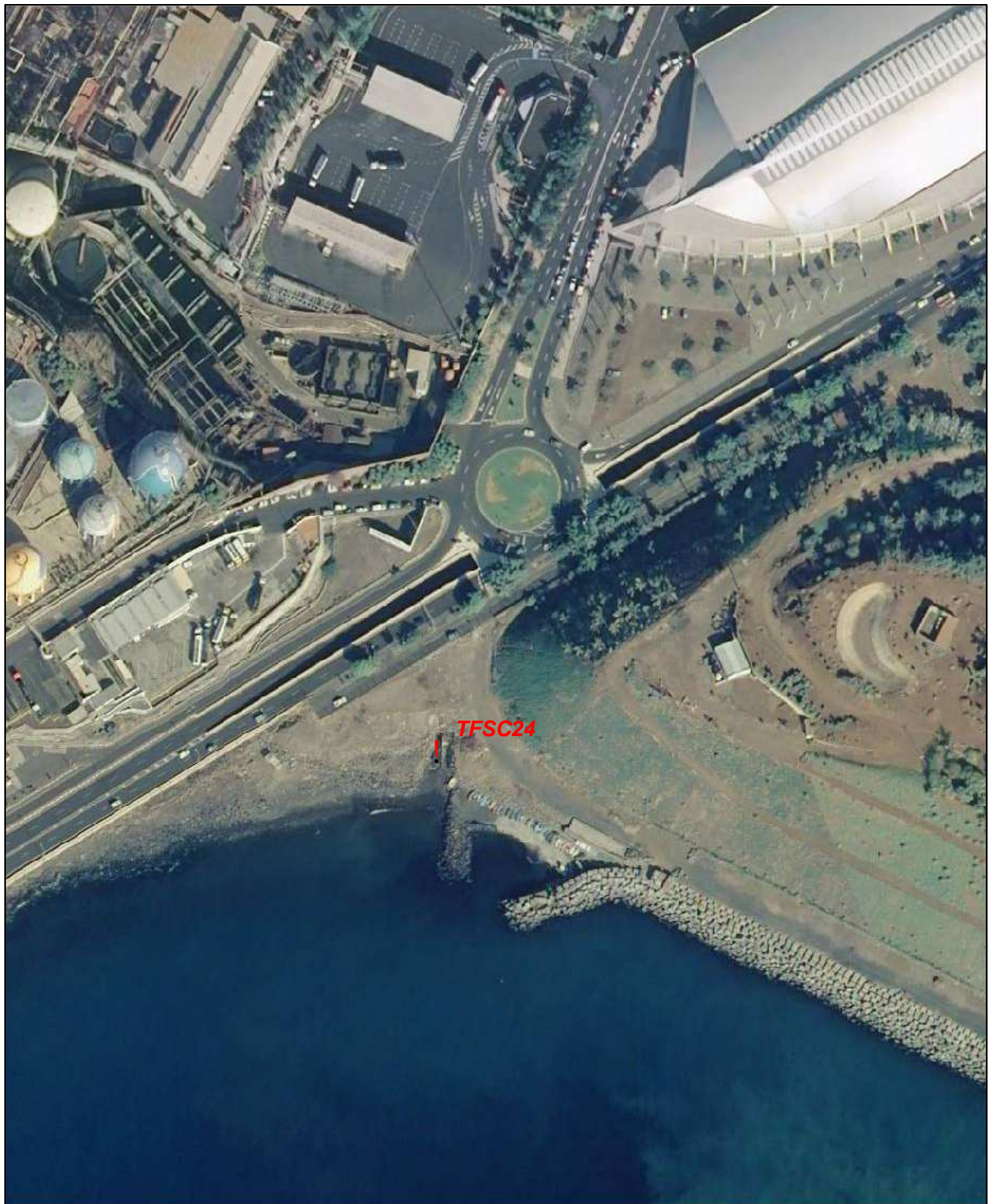
## 5.- Observaciones





No se ha podido comprobar el origen de esta conducción. Por la elevada presencia de hidrocarburos cabe la posibilidad de que se trate de una canalización de barranco y redes de pluviales interior de la refinería a la que viertan algunos escurridos del proceso o fugas.

## 6.- Imágenes del vertido



Localización	Denominación del vertido
Playas bajo la refinería	Palmetum-2



	 <p><b>Gobierno de Canarias</b> Consejería de Medioambiente y Ordenación Territorial</p>	<p><b>Actualización del Censo de Vertidos desde Tierra al Mar en Canarias</b></p>	 <p><b>Cívica Ingenieros S.L.</b></p>
	<p><b>Isla de Tenerife</b> <b>Municipio de Santa Cruz de Tenerife</b></p>	<p><b>Noviembre 2007</b></p>	<p><b>TFSC24</b></p>