

1.- Información general

Denominación del vertido

Palmetum-3

Localización Geográfica

Coordenadas Geográficas

Provincia

Santa Cruz de Tenerife

Isla

Tenerife

X

376.667

Y

3.147.926

Municipio

Santa Cruz de Tenerife

Núcleo urbano

Santa Cruz de Tenerife

Localización

Playas bajo la refinería

Descripción zona vertido

Los Llanos-Puerto de La Hondura

Titulares

Entidad

s/d

Departamento

Persona de contacto

Otros responsables

Dirección

Gestión saneamiento

s/d

Teléfono

Fax

e-mail

Otra

Situación administrativa

No autorizado

Fuentes información

Elaboración propia

Fecha del control

30/10/2007

Censo de Vertidos desde tierra al mar en Canarias

CODIGO

TFSC23

2.- Características de la conducción

Sistema de vertido

Conducción de desagüe

Sistema impulsión

Gravedad

Longitud (m)

s/d

Diámetro final (mm)

150

Profundidad

Superficial

Material empleado en su construcción

PVC

Estado General

Regular

| Difusores | Número | Diámetro (mm) | Longitud (m) |
|-----------|--------|---------------|--------------|
| | --- | --- | --- |

3.- Características del efluente

Procedencia del vertido

s/d

Naturaleza del vertido

s/d

Régimen hidráulico

s/d

Tratamiento previo

s/d

Tipo de tratamiento

s/d

Cloración

s/d

Caudal (m³/h)

s/d

Habitantes-eq

4.- Afección al medio receptor

Calificación de la zona

Urbana

Actividad afectada

Industrial/Baño/Pesca

Espacio protegido

No

Presencia de sólidos, grasas o espumas

Sí

Olores

Sí

Desarrollo de algas

Sí

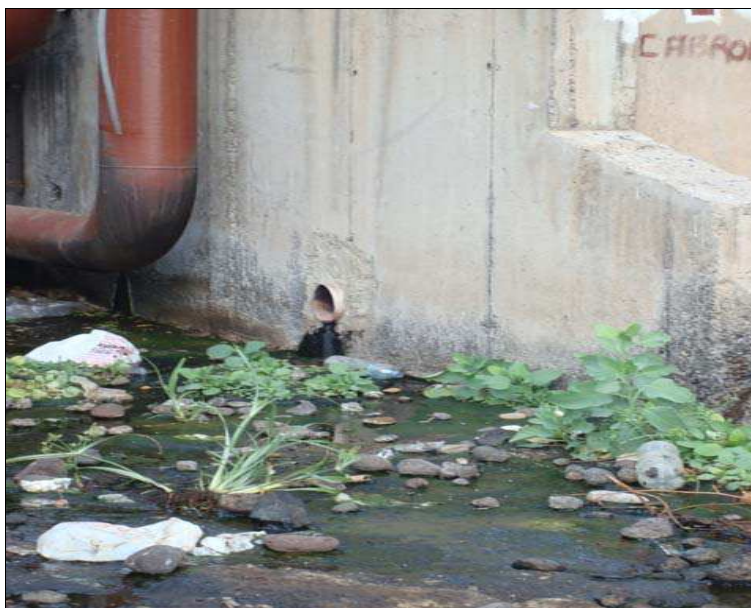
Valoración de la afección

Grave

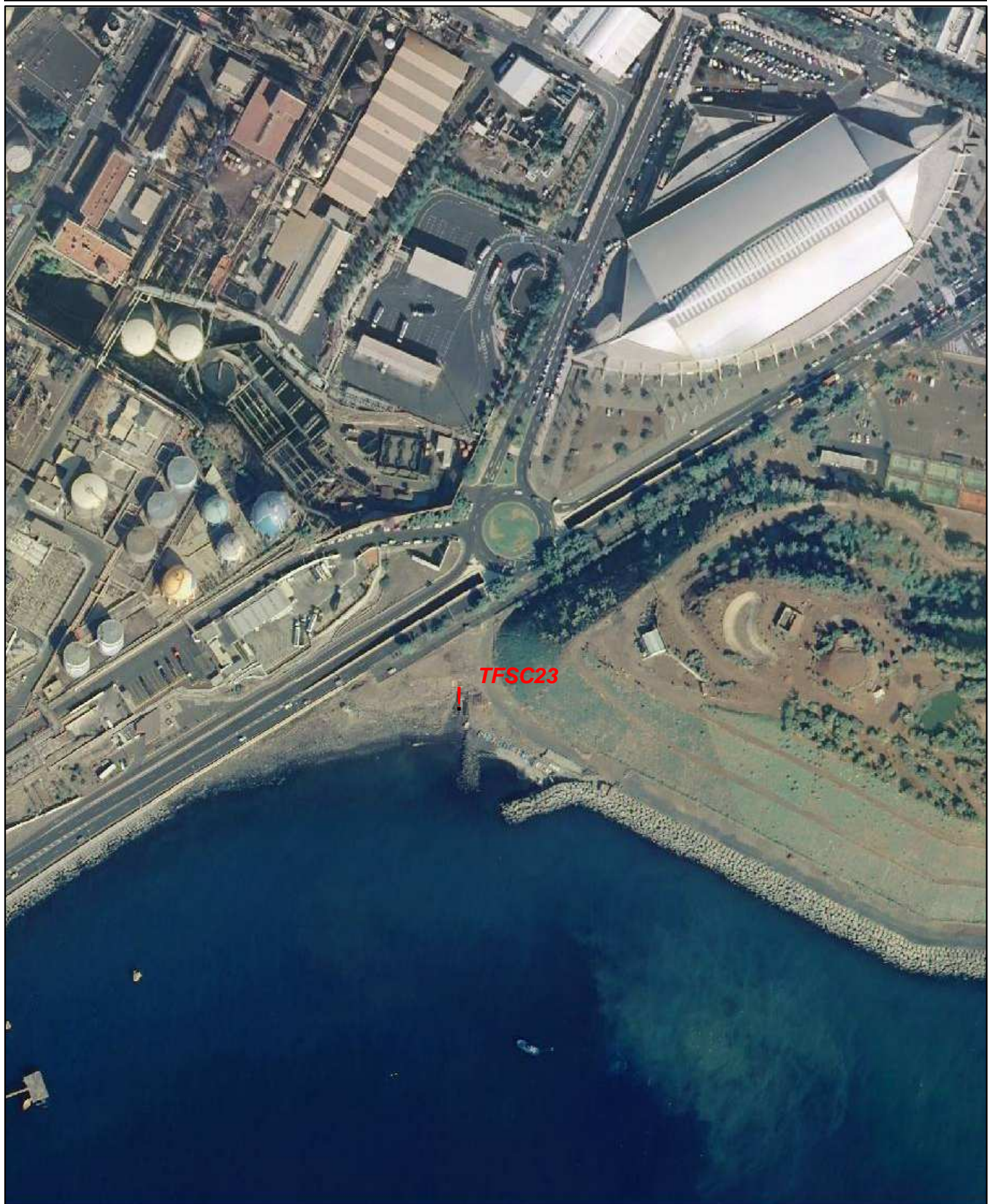
5.- Observaciones

No se ha podido comprobar el origen de esta conducción, pero sí se sabe que no pertenece a la red municipal de saneamiento.

6.- Imágenes del vertido



| | |
|---------------------------------|---------------------------------|
| <p>Localización</p> | <p>Denominación del vertido</p> |
| <p>Playas bajo la refinería</p> | <p>Palmetum-3</p> |



| | | | |
|--|---|--|-------------------------------|
| | <p>Gobierno de Canarias Consejería de Medioambiente y Ordenación Territorial</p> | <p>Actualización del Censo de Vertidos desde Tierra al Mar en Canarias</p> | <p>Cívica Ingenieros S.L.</p> |
| | <p>Isla de Tenerife Municipio de Santa Cruz de Tenerife</p> | <p>Noviembre 2007</p> | <p>TFSC23</p> |