

Censo de Vertidos desde tierra al mar en Canarias

CODIGO

TFSC15

1.- Información general

Denominación del vertido

EBAR de Cueva Bermeja

Localización Geográfica

Coordenadas Geográficas

Provincia

Santa Cruz de Tenerife

Isla

Tenerife

X

380.901

Y

3.152.666

Municipio

Santa Cruz de Tenerife

Núcleo urbano

Cueva Bermeja

Localización

Barranco de Cueva Bermeja

Descripción zona vertido

Barranco de Cueva Bermeja

Titulares

Entidad

Ayuntamiento de Santa Cruz de Tenerife

Departamento

Alcantarillado

Persona de contacto

Otros responsables

Dirección

Gestión saneamiento

EMMASA

Teléfono

Fax

e-mail

Otra

Situación administrativa

No autorizado

Fuentes información

Viceconsejería de Medio Ambiente.
Frigoríficos del Atlántico S.A.

Fecha del control

30/10/2007

Censo de Vertidos desde tierra al mar en Canarias

CODIGO

TFSC15

2.- Características de la conducción

Sistema de vertido

Directo

Sistema impulsión

Gravedad

Longitud (m)

Diámetro final (mm)

300

Profundidad

Superficial

Material empleado en su construcción

PVC

Estado General

Regular

Difusores

Número

Diámetro (mm)

Longitud (m)

3.- Características del efluente

Procedencia del vertido

EBAR Cueva Bermeja

Naturaleza del vertido

Agua residual urbana

Régimen hidráulico

Puntual

Tratamiento previo

No

Tipo de tratamiento

Cloración

No

Caudal (m³/h)

1,8

Habitantes-eq

691

4.- Afección al medio receptor

Calificación de la zona

Barranco

Actividad afectada

Espacio protegido

No

Presencia de sólidos, grasas o espumas

Sí

Olores

Sí

Desarrollo de algas

No

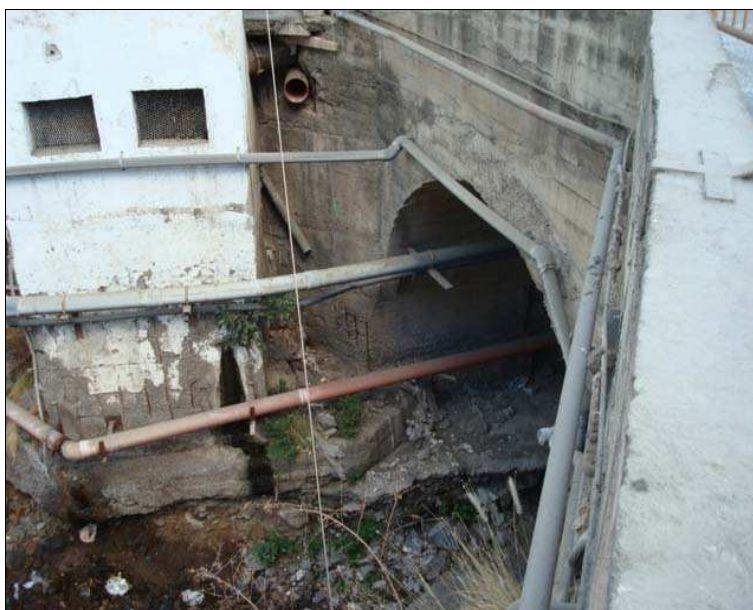
Valoración de la afección

Leve

5.- Observaciones

El vertido se produce a un barranco entre una fábrica cementera y las instalaciones industriales de Frigoríficos del Atlántico S.A. Desde el barranco el vertido se canaliza al mar.

6.- Imágenes del vertido



<p>Localización</p> <p>Barranco de Cueva Bermeja</p>	<p>Denominación del vertido</p> <p>EBAR de Cueva Bermeja</p>
--	--



	<p>Gobierno de Canarias Consejería de Medioambiente y Ordenación Territorial</p>	<p>Actualización del Censo de Vertidos desde Tierra al Mar en Canarias</p>	<p>Cívica Ingenieros S.L.</p>
	<p>Isla de Tenerife Municipio de Santa Cruz de Tenerife</p>	<p>Noviembre 2007</p>	<p>TFSC15</p>